
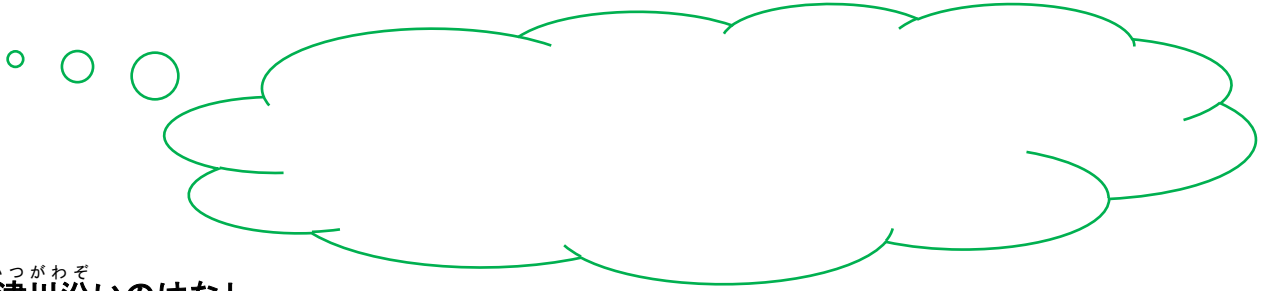


ほんとうにあった盛岡のはなし

月 日 名前

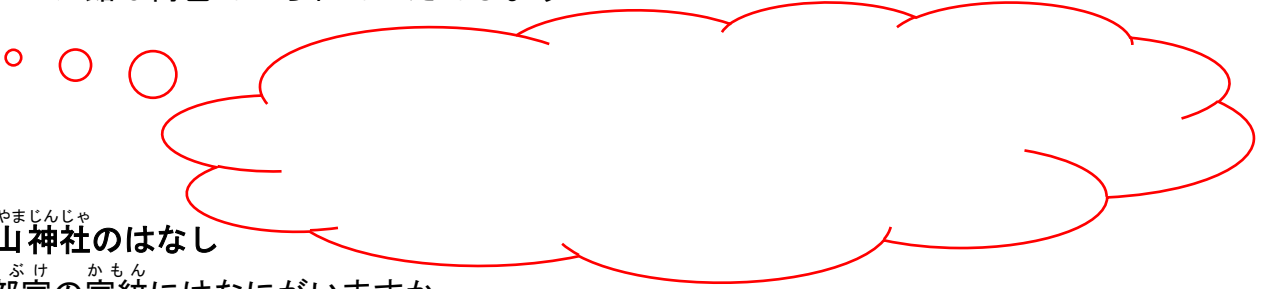
 れきしぶんかかん
もりおか歴史文化館のはなし


れきしぶんかかん やね
もりおか歴史文化館の屋根はどんな形に見えましたか



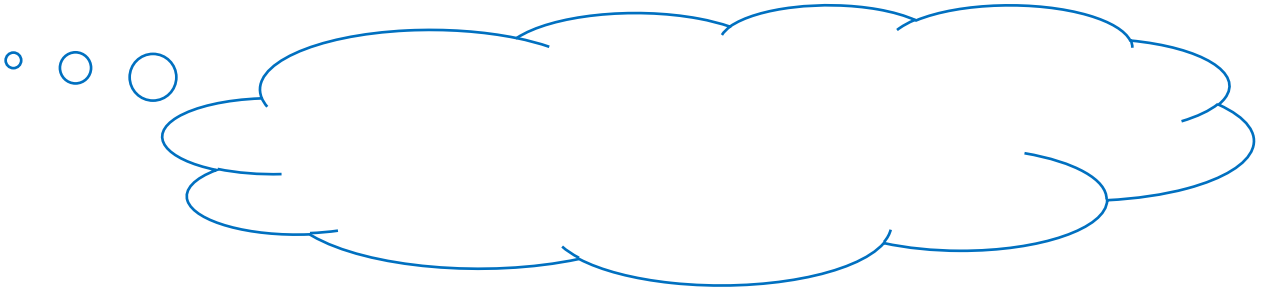
 なかつがわぞ
中津川沿いのはなし


赤レンガ館は何色でぬられていたでしょう



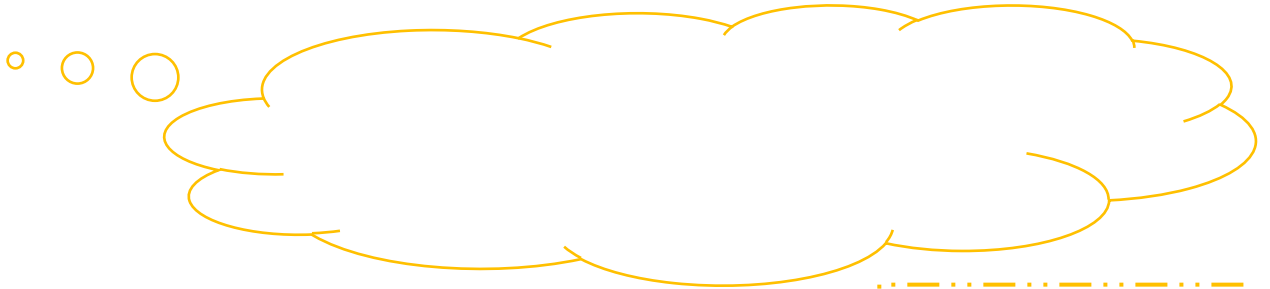
 さくらやまじんじや
櫻山神社のはなし

なんぶげ かもん
南部家の家紋にはなにがいますか



 もりおかしろあとこうえん いわてこうえん
盛岡城跡公園（岩手公園）のはなし

しろ
お城になにがあったらおもしろいと思いますか



れきしぶんかかん やね
もりおか歴史文化館の屋根は（岩手山）の形をしています。ここには（むかし としまかん）がありました。

なんぶげ かもん
南部家の家紋は2羽の（つる）がえがかれています。

赤レンガ館は赤字のイメージをなくすために（白）にぬられたり、戦時中はくうしゅうの目標にならないよう、（黒）にぬられていました。

さくらやまじんじや
櫻山神社にある大きな岩はその形から（えぼしいわ）と呼ばれています。

もりおかじょう
盛岡城ではむかし（とら）が飼われていました

今日はツアーに来てくれてありがとうございます。こたえはホームページにのせるから、見に来てね。

トラベル・リンクホームページ <http://travel-link.jp/>